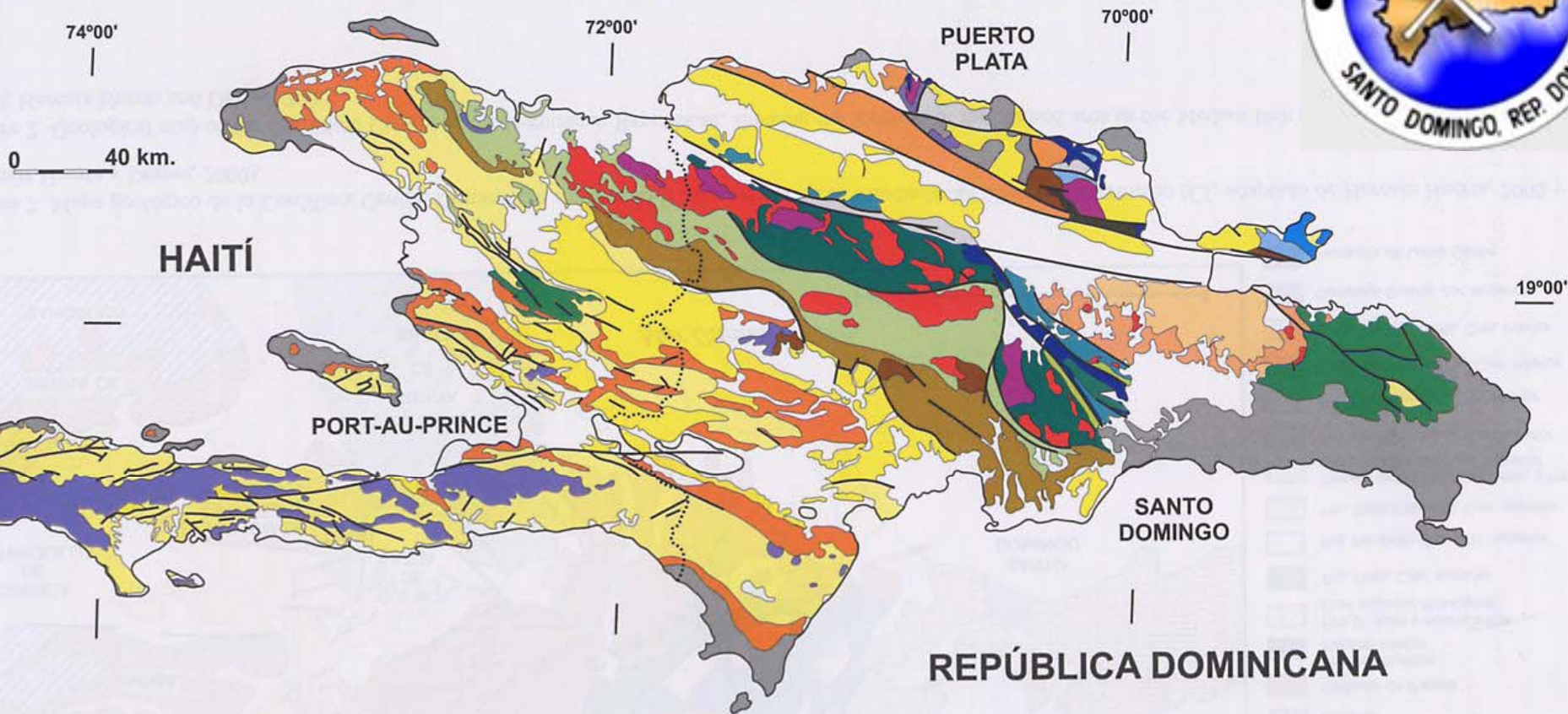


# MAPA GEOLÓGICO DE LA ESPAÑOLA



- |  |   |                                  |                     |                              |
|--|---|----------------------------------|---------------------|------------------------------|
| Aluvial                                  | Rocas Eocenas                                     | Basaltos, generalmente oceánicos | Mármoles            | Fm. Peralvillo-Siete Cabezas |
| Arrecifes Pliocenos y Pleistocenos       | Cinturón de Peralta                               | Gabros                           | Esquistos de alta-P | Fm. Los Ranchos              |
| Rocas siliciclásticas Miocenas-Pliocenas | Calizas y rocas volcánicas del Cretácico superior | Serpentinitas                    | Anfibolitas         | Complejo Río Verde           |
| Caliza de Los Haitises                   | Grupo Tireo                                       | Brecha tectónica (melange)       |                     | Complejo Duarte              |
| Calizas Oligocenas-Miocenas              |   | Granitoides                      |                     | Formación Maimón             |
| Conglomerados Oligocenos y Miocenos      |   |                                  |                     | Grupo Mamey                  |